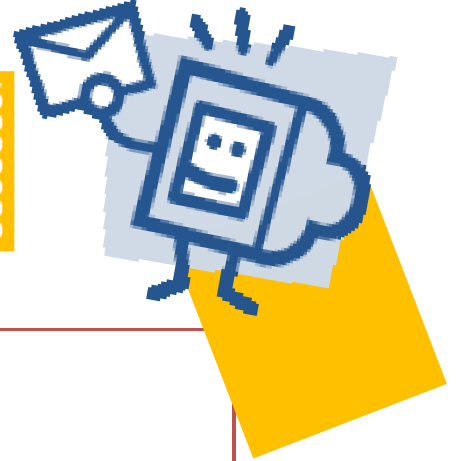


パソコン体験！

スキルチェック (2回)



前半

ワード

後半

エクセル

- * 集合時間 13:20
- * 集合場所 サポステ
- * 開催時間 13:30～15:00
- * 実施場所 本多の森庁舎 2F
パソコン室
- * 持ち物 筆記用具

お申込みについて

- スキルチェックコースは前後編と
なっておりません。
- 参加には事前のご登録、お申込みが必要です。
- 定員9名 お申込みはお早めに！

☎ 076-235-3060

